

! Применение

Модель BCI представляет собой вертикальную мешалку с приводом, непосредственно от электродвигателя, предназначенную для процессов перемешивания, диспергирования и рециркуляции. Данные мешалки нашли широкое применение в процессах мощного и высокоскоростного перемешивания в пищевой, косметической, фармацевтической и химической промышленности. Устанавливаются на ёмкостях до 1500л обычно для работы с маловязкими средами.

! Принцип работы

В целях предотвращения вовлечения перемешиваемого продукта в круговое движение данные мешалки монтируются эксцентрично к оси аппарата либо по-центру с установкой дефлекторов.

Вращение пропеллера направляет продукт ко дну ёмкости, а затем к поверхности вдоль стенок резервуара. Наилучший результат достигается при выпуклом днище. Пропеллер Lineflux мощно перемешивает содержимое ёмкости, в то время как зубчатый пропеллер благоприятствует дисперсии продукта.

! Конструкция и характеристики

Вертикальная мешалка.

Уплотнение: шевронное и манжетное уплотнение.

Опора подшипника.

Пропеллер закреплён на валу и вал в свою очередь прикреплён к промежуточному валу шпильками Аллена.

Электродвигатель IEC: конструкция B14, 1500 об/мин, степень защиты IP 55, изоляция F-класса.

Макс. мощность 0,75 кВт.

Пропеллер Lineflux (Тип 18).

! Материалы

Детали, контактирующие со средой	AISI-316L
Манжетное и шевронное уплотнение	NBR
Опора подшипника	Алюминий

! Опции

Охлаждаемое двойное торцевое уплотнение.

Манжетное и шевронное уплотнение из FPM.

Цельный вал.

Пластиковая футеровка вала и пропеллера для работы с коррозионными средами

Зубчатая турбина.

Приварной пропеллер и обработка поверхности $Ra \leq 0,4 \mu m$.

Кожух электродвигателя.

Электродвигатели с дополнительной защитой.

Электродвигатели 950 об/мин и 750 об/мин.

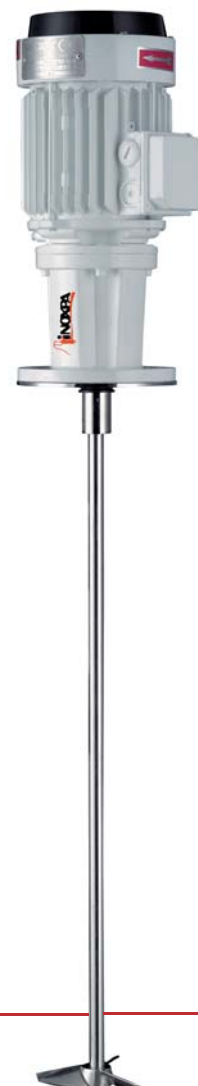
Мотор-редуктор или мотовариатор.

Пневмопривод.

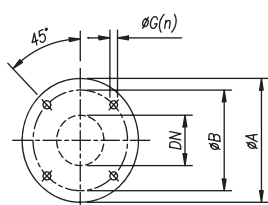
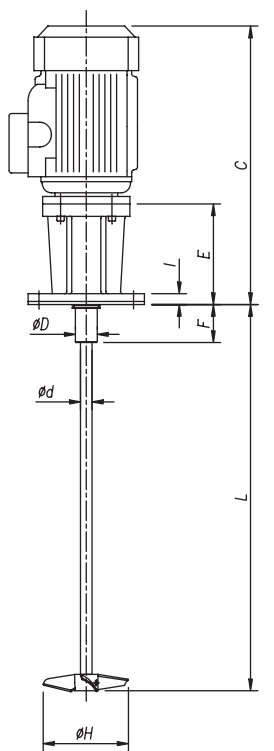
Опция



Зубчатая турбина



I Технические спецификации и размеры



Основание мешалки



МЕШАЛКА		BCI 1.18-4007-1-100		BCI 1.18-4007-1-130		BCI 1.18-4007-1-150		BCI 1.18-6005-1-130		BCI 1.18-6005-1-150	
Мощность двигателя	[кВт]	0,75				0,55					
Скорость	[об/мин]	1415				940					
Объём [H ₂ O]	[м ³]	0,1 0,6	0,2 0,8	0,4 1,5	0,1 0,7	0,15 1					
Размеры	A	160									
	B	130									
	C	360									
	ØD	30									
	E	130									
	F	50									
	ØG	10,5 (4)									
	I	14									
Вал мешалки	Ød	16									
	L макс.	1250									
Пропеллер Lineflux	ØH	[мм]	100	130	150	130	150				
Вес	[кг]	16,5				17					



Информация, содержащаяся в данной брошюре, ознакомительная. Мы оставляем за собой право без предварительного уведомления вносить поправки в любые сведения и технические характеристики. Более подробную информацию Вы можете найти на нашем сайте. www.inoxpa.com

