



### **I Приложения**

Линейные миксеры повышенной резки серии ME-4100 позволяют перекачивать, диспергировать, гомогенизировать и эмульсировать продукты.

Данная система используется в многочисленных процессах пищевой, фармацевтической и косметической промышленности, которые требуют сепарации ингредиентов в производственной линии либо из-за нехватки места в ёмкостях для установки вертикальных или донных миксеров.

Данные миксеры широко используются на уже существующих заводах.

Миксеры работают с рециркулирующими ёмкостями и, наилучший результат достигается, пропуская продукт через миксер несколько раз.

### **I Принцип работы**

Корпус миксера схож с корпусом центробежного насоса, в нём находятся статор и ротор. Миксер характеризуется повышенной резкой благодаря выверенным допускам между ротором и статором, а также высокой скорости.

Миксер всасывает продукт, ротор направляет его на статор. Продукт проходит сквозь отверстия статора, и происходит механическая резка продукта, частицы подвергаются работе ротора при скорости более 20 м/с.

Затем происходит гидравлическая резка, когда продукт проходит через отверстия статора на высокой скорости. В случае, если вязкость среды превышает 200сР, рекомендуется устанавливать вспомогательный насос на входе и на выходе, если требуется высокий напор.

### **I Конструкция и характеристики**

Повышенная резка, уменьшение размера частиц менее, чем до 100 микрон.

Санитарное одинарное торцевое уплотнение.

Головка с продолговатыми отверстиями (стандарт).

Различные взаимозаменяемые рабочие головки.

Мойка посредством CIP.

Соединения дренажного отверстия (в корпусе): clamp DN-3/4".

Стандартные соединения: Clamp ISO-2852.

Моноблочная конструкция.

Кожух электродвигателя. Электродвигатель: IEC B5, IP 55, изоляция F-класса.



### **I Материалы**

Части, контактирующие с продуктом :

AISI 316L

Другие части из нержавеющей стали:

AISI 304

Торцевое уплотнение:

C / SiC / EPDM

Прокладки (стандарт):

EPDM

Обработка поверхности:

электрополировка Ra<0.8µm

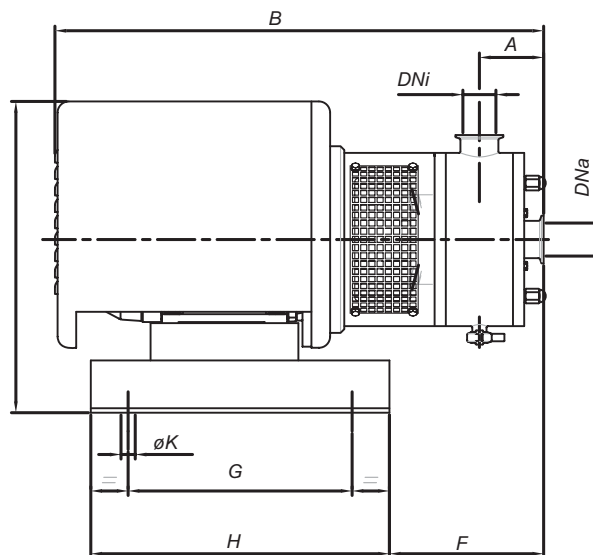
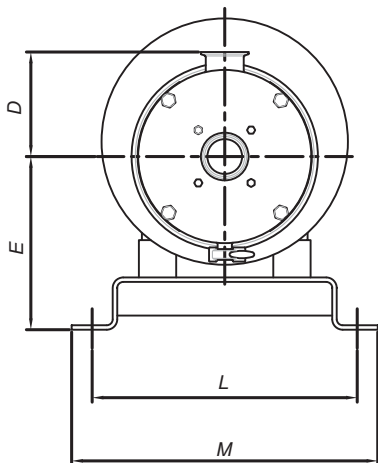


## Опции

- Дезинтегрирующая головка.
- Мелкосетчатая головка.
- Промываемое торцевое уплотнение или под давлением.
- Присоединения: DIN 11851, SMS, фланцы...
- Основание с антивибрационными ножками..
- Тележка с/без панели управления.
- Зеркальная полировка поверхности Ra<0.4µm для фармацевтических приложений.
- Различные защиты электродвигателя.
- Модель ME-4130: возможность монтажа с открытым валом.



## Общие размеры и таблица отбора



	Мотор			Размеры										Присоединения		Подача (м³/ч)*		
	Размер	kW	об/мин	A	B	D	E	F	G	H	I	L	øK	M	DNa	DNi	констр.	max.
ME-4101	80	1,1	3000	70	542,5	114	175	190	230	325	335	15	245	285	1" 1/2	1" 1/2	7	13
ME-4105	112M	4		86	654	140	232	256	300	400	417	19	355	410	2"	2"	15	30
ME-4110	132S	7,5		98	762		252	253	350	450	467			465	520	2" 1/2	2" 1/2	20
ME-4125	160L	18,5		109	994	175	300	224	650	750	575		465	520	3"	2" 1/2	25	50
ME-4130	180M	22	1500	1031	204	261	4"	3"							33	65		

\*Данные на отбор для продуктов вязкостью менее 50сР.

Данные приблизительные. Отбор может варьироваться в зависимости от приложений.

Консультируйтесь с Inoxpa Solutions



Информация, содержащаяся в данной брошюре, ознакомительная. Мы оставляем за собой право без предварительного уведомления вносить поправки в любые сведения и технические характеристики. Более подробную информацию Вы можете найти на нашем сайте.

[www.inoxpa.com](http://www.inoxpa.com)

