

I Приложения

Центробежный насос Estampinox EFI изготовлен из нержавеющей стали, предназначен для декантации воды и других жидкостей. Дизайн насоса был разработан для вспомогательных процессов пищевой, химической, фармацевтической, винной и других промышленности.

I Принцип работы

В корпусе насоса рабочее колесо вращается вместе с валом. При таком расположении кинетическая энергия вращения колеса передаётся перекачиваемой среде и преобразуется в энергию давления. Невозможно осуществить реверс изменением направления вращения. Направление вращения - по часовой стрелке, если смотреть со стороны электродвигателя.

I Конструкция и характеристики

Корпус изготовлен из листа нержавеющей стали методом холодной штамповки. Соединения BSP / GAS (стандарт). Колесо открытого типа изготовлено из нержавеющей стали методом холодной штамповки или микродиття (в зависимости от модели насоса). Внутреннее торцевое уплотнение. Простота составных частей и лёгкость в обслуживании. Электродвигатели IEC, конструкция V34.

I Материалы

Части, контактирующие со средой	AISI 316L
Другие части	AISI 304
Уплотнение (стандарт)	VMQ (Silicona)
Торцевое уплотнение (стандарт)	Cer/C/NBR
Обработка поверхности	Электрополировка

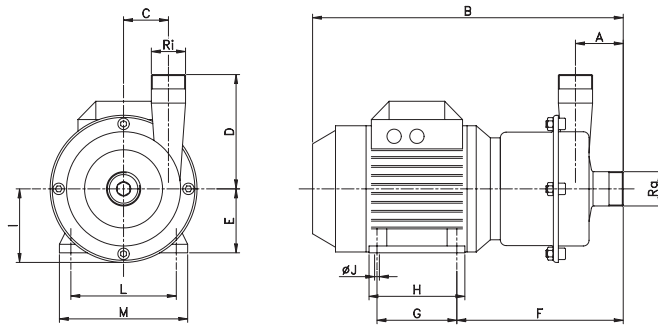
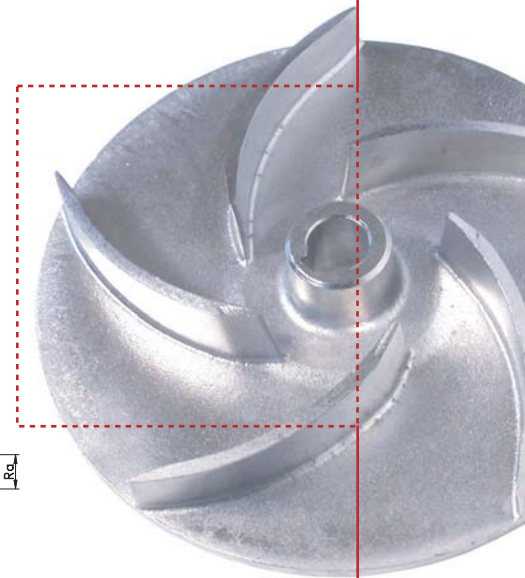
I Опции

Кожух электродвигателя из AISI 304.
Торцевое уплотнение из C/St.St.
Уплотнения из EPDM, FPM (Viton[®]) или PTFE.
Двигатели с дополнительной защитой.
Тележка и / или панель управления.
Присоединения DIN, SMS, Clamp, фланцы...

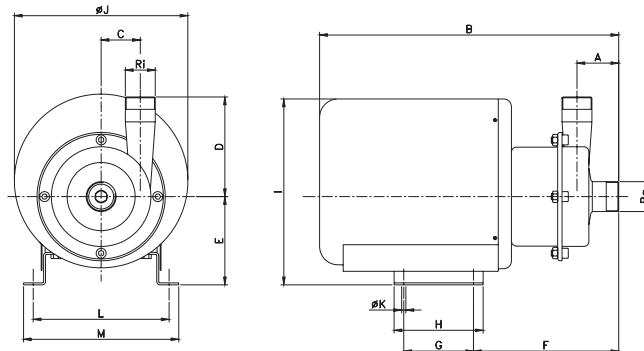


I Технические спецификации

Макс. подача 50 м³/ч
 Макс. напор 52 м вод. ст. / 75 PSI
 Макс. давление всасывания 2 бар / 29 PSI
 Макс. рабочая температура 90 °C / 194°F
 Макс. частота оборотов 3500 об/мин.



Тип насоса	Размер	кВт	об/мин	GAS/BSP		A	B	C	D	E	F	G	H	I	ØJ	L	M
				Ra	Ri												
EFI-2003	71	0,37	2900об/мин	1"	¾"	60	359	36	100	71	197	90	112	73	7	112	135
EFI-2107	80	0,75		1½"	1"	64	393	48	110	80	208	100	125	86	9	125	153
EFI-2222 EFI-2222A	90L	2,2		1½"	1½"	67	444	66	160	90	228	125	150	103	10	140	170
EFI-2340 EFI-2340B	100	4		2"	2"	70	493	92	192	100	255	140	172	128	12	160	197
EFI-2355 EFI-2355A	112	5,5				521	112			262	168		190			222	
EFI-4002	71	0,25	1450об/мин	1"	¾"	60	359	36	100	71	197	90	112	73	7	112	135
EFI-4105	80	0,55		1½"	1"	64	393	48	110	80	208	100	125	86	9	125	153
EFI-4211 EFI-4211A	90L	1,1		1½"	1½"	67	444	66	160	90	228	125	150	103	10	140	170
EFI-4322 EFI-4322A EFI-4322B	100	2,2		2"	2"	70	493	92	192	100	255	140	172	128	12	160	197
EFI-4330 EFI-4330A		3															



Тип	Мотор		GAS/BSP		A	B	C	D	E	F	G	H	I	ØJ	ØK	L	M
	Размер	кВт	Ra	Ri													
EFI-2003	71	0,37	1"	¾"	60	395	36	100	106	197	90	110	235	220	7	168	188
EFI-2107	80	0,75	1½"	1"	63	440	50	110	130	208	100	130	290	270	9	195	225
EFI-2222 EFI-2222A	90L	2,2	1½"	1½"	64	455	66	160	140	228	125	155	300	270	10	210	240
EFI-2340 EFI-2340B	100	4	2"	2"	70	550	92	192	160	255	140	170	353	330	12	242	272
EFI-2355 EFI-2355A	112	5,5			550	172			262	365		272	302				



Информация, содержащаяся в данной брошюре, ознакомительная. Мы оставляем за собой право без предварительного уведомления вносить поправки в любые сведения и технические характеристики. Более подробную информацию Вы можете найти на нашем сайте.

www.inoxpa.com



FTEFI.1.RU-0405